

# Kartuschenfilter und Whirlpool-Zubehör

5

Artikelnummer	Bezeichnung	Aussen ø	Innen ø	Höhe	Preis CHF
 <b>SCHWIMMBAD FILTERKARTUSCHEN – BESTE QUALITÄT</b>					<b>A</b>
051004	(a) 20 micron (blau)	69 mm	27 mm	247 mm	21.00
051005	(a) 50 micron (blau)	69 mm	27 mm	247 mm	21.00
 <b>FILTERKARTUSCHEN HIF – INDUSTRIE/TRINKWASSER</b>					<b>A</b>
052000	(b) 1 micron (braun)	69 mm	27 mm	247 mm	26.00
052001	(b) 5 micron (weiss)	69 mm	27 mm	247 mm	26.00
052002	(b) 20 micron (blau)	69 mm	27 mm	247 mm	26.00
052005	(b) 50 micron (gelb)	69 mm	27 mm	247 mm	26.00
052006	(b) 100 micron (hellgrün)	69 mm	27 mm	247 mm	26.00
 <b>FILTERKARTUSCHEN AUS AKTIVKOHLE</b> (zur Entchlorung und Abbau von Chloraminen)					<b>A</b>
052010	(c) Aktivkohle	69 mm	27 mm	247 mm	43.00
 <b>SPEZIAL-FILTERKARTUSCHE HIF FÜR NUSSBAUM FILTER</b>					<b>A</b>
052004	(d) 100 micron	69 mm	27 mm	124 mm	23.60
 <b>SPEZIAL-FILTERKARTUSCHE FÜR MARINER</b>					<b>A</b>
052009	(e) für Mariner (hellgrün)	69 mm	27 mm	273 mm	12.00



Artikelnummer      Bezeichnung      Preis CHF



**KARTUSCHENFILTER CLEAN & CLEAR**

Korrosionsbeständiger Fiberglas-Polypropylentank mit hervorragender Stabilität, besonders robust, grosse Ablassöffnung für einfache Wartung, manuelles Entlüftungsventil, 3,5 bar.

**C**

053043*	Kartuschenfilter Clean & Clear CC50 inkl. 1 Kartusche	567.00
053060*	Kartuschenfilter Clean & Clear CC75 inkl. 1 Kartusche	685.00
053061	(a) Kartuschenfilter Clean & Clear CC150 inkl. 1 Kartusche	874.00
053062	(b) Kartuschenfilter Clean & Clear CC+320 inkl. 4 Kartuschen	1'447.00



**TECHNISCHE DATEN**

Modell	CC50	CC75	CC150	CC+320
Anschluss D	50 mm	50 mm	50 mm	50 mm
Filterfläche	4,7 m <sup>2</sup>	7 m <sup>2</sup>	13,9 m <sup>2</sup>	29,7 m <sup>2</sup>
Filterhöhe	457 mm	648 mm	1'029 mm	1'092 mm
Anwendung bis	5,7 m <sup>3</sup> /h	8,5 m <sup>3</sup> /h	17,0 m <sup>3</sup> /h	29,8 m <sup>3</sup> /h



**ERSATZKARTUSCHEN FÜR CLEAN & CLEAR**

**A**

053065	Kartusche Clean & Clear 4,7 m <sup>2</sup> , H = 21,5 cm, Ø A/I = 25,5/15 cm	128.00
053066	Kartusche Clean & Clear 7 m <sup>2</sup> , H = 41,5 cm, Ø A/I = 25,5/15 cm	176.00
053067	Kartusche Clean & Clear 13,9 m <sup>2</sup> , H = 78 cm, Ø A/I = 25,5/15 cm	302.00
053068	Kartusche Clean & Clear Plus 29,7 m <sup>2</sup> (benötigt 4 Stk.), H = 51 cm, Ø A/I = 17,8/7,6 cm	172.00

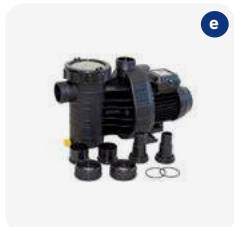
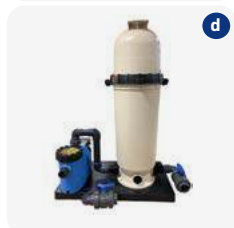


**KARTUSCHENFILTERANLAGE CLEAN & CLEAR**

Komplette Kartuschenfilteranlage mit Manometer und Entlüftungsventil, zwei GF 542 Kugelventile, auf Kunststoff-Montageplatte montiert und verrohrt.

**C**


053044*	(c) Kartuschenfilteranlage Clean & Clear 4,7 m <sup>2</sup> Filterfläche mit Aqua Plus 11, Pumpe 0,45 kW, 230 V, Abmessung: 80 x 45 x 50 cm	1'399.00
053047	(d) Kartuschenfilteranlage Clean & Clear 13,9 m <sup>2</sup> Filterfläche mit Speck Pumpe Badu Prime 11, 0,45 kW, 230 V, Abmessung: 80 x 45 x 110 cm	2'470.00
033152	(e) Aqua Plus 6 Umwälzpumpe 230 V, 0,25 kW	320.00
033154	(e) Aqua Plus 11 Umwälzpumpe 230 V, 0,45 kW	350.00



\*Nur solange Vorrat.

## KAPITEL 5 | KARTUSCHENFILTER UND WHIRLPOOL-ZUBEHÖR

### Kartuschen- & Kieselgurfilter

Artikelnummer	Bezeichnung	Preis CHF
 <p><b>STA-RITE KARTUSCHENFILTER SYSTEM 2</b> <span style="float: right;">C</span>                      Aus glasfaserverstärktem Polypropylen. Betriebsdruck 3,5 bar, Betriebstemperatur max. 40 °C, mit Übergangsmuffen 50 mm x 2" NPT IG. Lieferung mit 2 Stk. NPT Anschlüssen 2".</p>		
053011	PLM 150 inkl. Kartusche 14 m <sup>2</sup> Filterfläche	1'222.00
 <p><b>STA-RITE ERSATZKARTUSCHEN FÜR SYSTEM 2</b> <span style="float: right;">A</span></p>		
053012	Kartusche PLM 100, H = 47 cm*, Ø A/I = 33/16 cm	482.00
053013	Kartusche PLM 150, H = 47 cm*, Ø A/I = 33/16 cm	520.00
 <p><b>SPECK KOMPAKT-KARTUSCHENFILTERANLAGE MIT PUMPE</b> <span style="float: right;">C</span>                      Badu Star Schwimmbadwasser-Filtration in Privatbädern, selbstansaugend. Benötigt keinen Kanalanschluss, daher keine Rückspülung erforderlich und somit sehr umweltfreundlich.</p>		
		P2      P1      Q max
053100	Badustar 69/12, 230 V mit 12 Kartuschen	0,30 kW    0,50 kW    9 m <sup>3</sup> /h
053101	Badustar 913/12, 230 V mit 12 Kartuschen	0,45 kW    0,63 kW    13 m <sup>3</sup> /h
051005	Filterkartusche, Ø 69 mm, H 247 mm	21.00
 <p><b>PENTAIR KIESELGURFILTER</b> <span style="float: right;">C</span></p>		
053050	Kieselgurfilter Quad DE-60 (4 Einsätze) bis 20,7 m <sup>3</sup> /h	2'290.00
053051	Ersatzkartusche Kieselgur zu DE 60 / DE 48 / DE 36	280.00
041018	6-Wege-Ventilsatz 2" zu Kieselgur zu DE 60 / DE 48 / DE 36	325.00

\*Nur Höhe Kartusche (ohne Füße)



## KAPITEL 5 | KARTUSCHENFILTER UND WHIRLPOOL-ZUBEHÖR

### Ersatzkartuschen

Artikelnummer	Bezeichnung	Aussen ø	Innen ø	Höhe	Preis CHF
<b>STA-RITE ERSATZKARTUSCHEN FÜR POSIFLO II</b>					<b>A</b>
053005	Kartusche Typ 50	220 mm	108 mm	330 mm	156.00
053006	Kartusche Typ 70	220 mm	108 mm	460 mm	190.00
053007	Kartusche Typ 100	220 mm	108 mm	660 mm	250.00
053008	Kartusche Typ 135	220 mm	108 mm	800 mm	312.00
<b>STA-RITE ERSATZKARTUSCHEN FÜR POSI-CLEAR</b>					<b>A</b>
053045	Kartusche PXC75	225 mm	100 mm	440 mm	192.00
053046	Kartusche PXC125	225 mm	100 mm	715 mm	308.00
<b>STA-RITE ERSATZKARTUSCHEN FÜR PRC</b>					<b>A</b>
053017	Ersatzkartusche PRC-50	175 mm	75 mm	360 mm	126.00
053018	Ersatzkartusche PRC-75	175 mm	75 mm	495 mm	160.00
<b>STA-RITE ERSATZKARTUSCHEN FÜR SYSTEM 3</b>					<b>C</b>
053023	Kartusche S7M120 innen	215 mm	100 mm	635 mm*	487.00
053024	Kartusche S7M120 aussen	420 mm	250 mm	470 mm*	834.00
053025	Kartusche S8M150 innen	320 mm	165 mm	650 mm*	750.00
053026	Kartusche S8M150 aussen	510 mm	345 mm	470 mm*	1'052.00
<b>HAYWARD ERSATZKARTUSCHEN FÜR STAR-CLEAR</b>					<b>A</b>
054008	C200RE / C225RE / SC755, 2,25 m <sup>2</sup>	120 mm		305 mm	72.00
054009	C250RE / SC741, 2,5 m <sup>2</sup>	175 mm		250 mm	74.00
054011	C500RE / SC742, 5 m <sup>2</sup>	180 mm		500 mm	128.00
054013	C750RE / SC801, 7,5 m <sup>2</sup>	175 mm		750 mm	186.00
054014	C800RE / SC822, 8 m <sup>2</sup>	215 mm		445 mm	186.00
054012	C570RE für C3000 / SC818, 7,5 m <sup>2</sup>	175 mm		500 mm	164.00
054015	C1100RE / SC820, 11 m <sup>2</sup>	210 mm		590 mm	196.00
	C1500RE (besteht aus 2 x C800RE Kartuschen)				

\*Nur Höhe Kartusche (ohne Füsse)





Artikelnummer	Bezeichnung	Aussen ø	Innen ø	Länge	Preis CHF
<b>KARTUSCHEN FÜR INTEX POOLS UND ARIZONA POOL</b>					<b>A</b>
055012	Intex A (SC 734) zu Intex A 8-15ft	108 mm	50 mm Loch	203 mm	14.00
055013	Intex B (SC 735) zu Intex B 18ft plus	145 mm	50 mm Loch	255 mm	30.00
055015	Intex S1 (SC 827)	108 mm	42 mm Loch	73 mm	17.00/Paar
055016	(a) Intex D (SC 828)	108 mm	54 mm Loch	95 mm	17.60/Paar
055024	Kartusche Weltico zu Arizona Pool - Monomax	180 mm	54 mm	515 mm	150.00

**DARLY WHIRLPOOL-KARTUSCHEN**

**Form A**



**Form B**



**Form C**



**Form D**



**Form E**



**Form F**



**Form G**



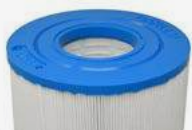
**Form H**



WHIRLPOOL-KARTUSCHEN

**Form I**

Deckel mit Loch



Boden mit Gewinde



**Form J**

Deckel geschlossen



Boden spezial



**Form K**

Deckel mit Griff



Boden mit Innengewinde



**Form L**

Einwegkartusche



Boden mit Loch



**Form M**

Deckel mit Griff



Boden geschlossen



**Form N**

Deckel geschlossen



Boden mit AG

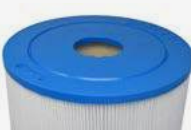


**Form O**

Deckel mit Stutzen



Boden mit Loch



**Form P**

Deckel spezial



Boden geschlossen



Artikelnummer	Darlyly Code	Form	Länge mm	Ø mm	Deckel	Boden	VE	Preis CHF
<b>WHIRLPOOL-KARTUSCHEN</b>								
055750	SC750	E	100	100	50 mm Loch	50 mm Loch	9	40.00
055802 (a)	SC802	Foto	104	112	geschlossen	Bajonet	18	39.00/Paar
055726	SC726	E	120	130	50 mm Loch	50 mm Loch	9	48.00/Paar
055721 (b)	SC721	Foto	130	200	120 mm Loch	120 mm Loch	8	29.60
055732	SC732	D	170	130	Griff	50 mm Loch	9	66.00/Paar
055715	SC715	A	170	120	Griff	3,8 cm AG fein	9	39.00
055753	SC753	N	140	180	geschlossen	50 mm AG fein	9	68.00
055725	SC725	E	180	100	60 mm Loch	60 mm Loch	18	18.00
055780	SC780	I	180	150	50 mm Loch	50 mm AG fein	9	56.00
055020	SC711	E	180	220	50 mm Loch	60 mm Loch mit 2 Einschnitten	4	82.00
055759	SC759	E	190	180	100 mm Loch	100 mm Loch	4	64.00
055760	SC760	J	190	150	geschlossen	Dezentrierter Sitz	9	66.00
055784	SC784	P	190	150	geschlossen	Schiebesitz	9	72.00
055739	SC739	A	180	180	Griff	50 mm AG fein	4	56.00
055772	SC772	A	190	180	Griff	50 mm AG fein	4	34.00
055729 (c)	SC729	Foto	200	200	102 mm Loch vertieft	Loch mit Rand	4	82.00
055754	SC754	M	150	200	Griff	geschlossen	4	76.00
055012	SC734	E	200	110	50 mm Loch	50 mm Loch	18	14.00
055716	SC716	A	200	120	Griff	3,8 cm AG fein	9	38.00
055745 (d)	SC745	Foto	220	130	geschlossen	75 mm AG fein	9	37.00
055720	SC720	A	200	170	Griff	50 mm AG fein	4	66.00
055718	SC718	A	200	145	Griff	3,8 cm AG fein	9	48.00
055003	SC714	A	210	150	Griff	3,8 cm AG grob	9	50.00
055736	SC736	A	210	150	Griff	50 mm Stutzen	9	56.00
055737 (e)	SC737	Foto	210	150	50 mm Clip Loch	3,8 cm AG grob	9	56.00
055788	SC788	E	219	256	152 mm Loch	152 mm Loch	4	108.00
055744	SC744	O	230	200	50 mm Loch	50 mm Stutzen	4	86.00
055023	SC709	A	230	150	Griff	3,8 cm AG fein	9	70.00
055005	SC705	E	230	130	50 mm Loch	50 mm Loch	9	48.00
055710	SC710	A	250	180	Griff	3,8 cm AG fein	4	72.00
054009	SC741	E	250	180	75 mm Loch	75 mm Loch	4	74.00
055779 (f)	SC779	Foto	260	130	Griff	3,8 cm IG grob	9	66.00
055756	SC756	E	250	130	50 mm Loch	50 mm Loch	9	58.00
055013	SC735	E	260	150	50 mm Loch	50 mm Loch	9	30.00
055717	SC717	A	260	120	Griff	3,8 cm AG fein	9	40.00
055746	SC746	F	260	130	50 mm Loch	3,8 cm AG fein	9	54.00
055768 (g)	SC768	Foto	260	150	geschlossen mit Deckel	50 mm Loch	9	72.00
055713	SC713	E	270	220	75 mm Loch	75 mm Loch	4	112.00



Artikelnummer	Dorly Code	Form	Länge mm	Ø mm	Deckel	Boden	VE	Preis CHF
055022	SC712	E	270	150	50 mm Loch	50 mm Loch	9	44.00
055021	SC730	G	270	180	4 x Y Clips	50 mm Loch mit Drehverschluss	4	98.00
055773	SC773	A	270	180	Griff	50 mm Stutzen	4	76.00
055786	SC786	L	270	180	Griff	68 mm Loch	4	98.00
055701	SC701	A	270	140	Griff	5 cm AG fein	9	58.00
055766	SC766	A	300	120	Griff	3,8 cm AG fein	9	54.00
055790	SC790	E	303	162	75 mm Loch	75 mm Loch	4	92.00
055767**	SC767	E	300	180	75 mm Loch	75 mm Loch	4	84.00
055751	SC751	E	300	150	50 mm Loch	50 mm Loch	9	60.00
055719	SC719	A	320	130	Griff	5 cm AG fein	9	68.00
055757	SC757	K	330	130	Griff	3,8 cm IG grob	9	70.00
055749	SC749	O	330	200	50 mm Loch	50 mm Stutzen	4	120.00
055704	SC704	E	340	130	50 mm Loch	50 mm Loch	9	36.00
055001*	SC706	E	340	130	50 mm Loch	50 mm Loch	9	52.00
055723 (h)	SC723	Foto	340	130	50 mm Loch	50 mm Loch	9	34.00
055722	SC722	F	360	210	64 mm Loch	5 cm AG fein	4	110.00
055787	SC787	L	380	180	Griff	68 mm Loch	4	158.00
055004	SC740	H	363	160	50 mm Loch	50 mm Loch	9	90.00
055777	SC777	E	380	140	50 mm Loch	50 mm Loch	9	92.00
055774	SC774	A	380	180	Griff	50 mm Stutzen	4	104.00
055826	SC826	A	375	180	Griff	50 mm AG fein	4	104.00
055000	SC810	E	380	130	50 mm Loch	50 mm Loch	9	90.00
055006		B	380	189	geschlossen	53 mm Loch	9	124.00
055702	SC702	H	390	170	Griff	5 cm AG grob	4	78.00



\* Grössere Filterfläche | \*\* Nur solange Vorrat.

Artikelnummer	Darlyly Code	Form	Länge mm	Ø mm	Deckel	Boden	VE	Preis CHF
<b>WHIRLPOOL-KARTUSCHEN</b>								
<b>A</b>								
055775	SC775	D	410	200	Griff	90 mm Loch	4	148.00
055761	SC761	E	440	220	100 mm Loch	100 mm Loch	4	168.00
055731	SC731	H	450	150	Griff	5 cm AG grob	9	78.00
055738	SC738	E	450	140	50 mm Loch	50 mm Loch	4	86.00
055007	SC707	B	460	210	mit Schloss	64 mm Loch mit Fase	4	164.00
055762 (a)	SC762	Foto	480	110	60 mm Loch	60 mm Loch	4	46.00
055763 (b)	SC763	Foto	480	220	60 mm Loch	Schiebesitz	4	144.00
055708	SC708	F	480	210	5 cm Stutzen	64 mm Loch mit Fase	4	126.00
055733	SC733	E	510	130	50 mm Loch	50 mm Loch	9	84.00
054011	SC742	E	500	180	75 mm Loch	75 mm Loch	4	128.00
055002	SC792	E	600	130	50 mm Loch	50 mm Loch	9	140.00
055769	SC769	E	770	140	50 mm Loch	50 mm Loch	4	134.00
055765 (c)	SC765	Adapter					8	24.00



## KAPITEL 5 | KARTUSCHENFILTER UND WHIRLPOOL-ZUBEHÖR

### Kartuschen-Reinigung

Artikelnummer	Bezeichnung	Preis CHF
	<p><b>REINIGUNGSBEHÄLTER 17 L FÜR FILTERKARTUSCHEN</b> <span style="float: right;"><b>C</b></span></p> <p>Der Behälter wurde speziell für die Reinigung von Filterkartuschen entwickelt und ist ideal für jeden Techniker oder Whirlpool Benutzer. Geeignet für die Verwendung mit jedem Filterpatronenreiniger und auch für das Mischen von Whirlpool-Chemikalien, perfekte Funktionalität mit der eingebauten Ausgusslippe, zusammenklappbar.</p> <p>Max. Filterkartuschendimension 53 x 18 cm</p>	
055210	(a) Reinigungsbehälter für Filterkartuschen	27.00
	<p><b>ESTELLE KARTUSCHEN-REINIGUNGSGERÄT</b> <span style="float: right;"><b>C</b></span></p> <p>Mit diesem einzigartigen, patentierten Kartuschen-Reinigungssystem reinigen Sie Ihren Filter schnell, einfach und durch den hohen Wasserdruck sehr gründlich. Da keine Chemikalien benötigt werden, ist das Estelle sehr umweltfreundlich.</p> <p>Sie stellen einfach den schmutzigen Filter in das Gerät und verbinden es mit einem Gartenschlauch. Der Filter wird in ca. einer Minute gründlich gereinigt.</p> <p>Für Filter mit einer maximalen Länge von 360 mm, einem Aussendurchmesser von 200 - 350 mm und einem Innendurchmesser von 30 - 80 mm.</p>	
055202	(b) Estelle Reinigungsgerät (ohne Filterkartusche) inkl. Gardena Klick-Adapter für den Gartenschlauch-Anschluss, mit 4 Adapter für verschiedene Filtervarianten	149.00



## KAPITEL 5 | KARTUSCHENFILTER UND WHIRLPOOL-ZUBEHÖR

### Whirlpool Steuerungen und Pumpen

Artikelnummer      Bezeichnung      Preis CHF



#### BAUR WHIRLPOOL STEUERUNG C

Die Baur Steuerung ist standardmässig für den Betrieb mit 230 V Massagepumpen vorgesehen. Optional kann die Steuerung für den Betrieb mit 400 V Pumpen mit Zusatzgeräten ausgerüstet werden. Alle Aggregate werden 1x täglich aktiviert (Spülprogramm). Diese Funktion kann auch ausgeschaltet werden.

201024*	(a) WP-Steuerung 230.ST.P4 5-Funktionen mit 4 Abgängen, Anschluss für 5/5 Sensortaster, mit 5 Tasten und 5 LED grün	857.00
201025*	(b) WP-Sensortaster mit 5 Taster und 5 LED, 10 m Kabel, mit weissem Ring kompl. (auch für Aussenanwendung geeignet)	194.00
201029*	Niveau-Steuerung mit 3 potentialfreien Umschaltkontakten Anschluss bis zu 3 Wasserstandsensoren.	304.00
201030*	Wasserstandsensor zur Erfassung des Wasserniveaus berührungslos zum Medium (es benötigt 3 Stk. pro System)	83.00



#### OSF WHIRLPOOL STEUERUNG C

081145	(c) Elektronic-Control zum Schalten von einer Pumpe oder einem Gebläse 230/400 V, max. 8 A	847.00
081146	EL-Taster beleuchtet zu Elektronic-Control inkl. 1,5 m Kabel (Einbau unter Wasser)	272.00



#### GENESIS WHIRLWANNEN-PUMPEN MIT SELBSTENTLEERUNG A

201096	(d) Perseus 460 Whirlwannen-Pumpe 1,2 kW, 230 V	576.00
201099	(d) Perseus 460 Whirlwannen-Pumpe 1,2 kW, 230 V mit eingebautem pneumatischem Schalter	622.00
201097	(d) Perseus 450 Whirlwannen-Pumpe 0,55 kW, 230 V	358.00
201098	(d) Perseus 450 Whirlwannen-Pumpe 0,55 kW, 230 V mit eingebautem pneumatischem Schalter	422.00
201100	Anschluss zu Perseus-Pumpen Klebemuffe Ø 50 mm	11.80



#### BALBOA WHIRLPOOLPUMPEN A

201180	(e) Pumpe HA440NG 1,5 PS 1-Geschwindigkeit AMP 230 V, 1023063	738.00
201184	Pumpenkabel 1-Geschwindigkeit 14 AWG 5F, 21086	72.00
201185	(f) Pumpenkabel 2-Geschwindigkeiten 14/4 9100, 21087+	54.00
201190	4-poliger AMP Stecker, 40-1692	6.60



\*Nur solange Vorrat.



## KAPITEL 5 | KARTUSCHENFILTER UND WHIRLPOOL-ZUBEHÖR

### Gebläse, PN-Schalter und Ersatzkartuschen zu Whirlpools

Artikelnummer	Bezeichnung	Preis CHF
<b>GEBLÄSE</b>		<b>A</b>
201094	Genesis Badewannengebläse 0,9 kW, 230 V, GB90-2NN-S	426.00
201093	Genesis Badewannengebläse 0,9 kW, 230 V, mit eingebautem pneumatischem Schalter, GB90-2AN-S	462.00
201092	Genesis Badewannengebläse 1,2 kW, 230 V, GB120-2NN-S	440.00
201091	Genesis Badewannengebläse 1,2 kW, 230 V, mit eingebautem pneumatischem Schalter, GB120-2AN-S	462.00
201095	Genesis Badewannengebläse 0,9 kW, 230 V, stufenlos verstellbar, GB90-2VH-S	692.00
201102	Taster zu 201095	116.00
201101	Anschluss zu Genesis Badewannengebläse, G 1 1/2" Klebemuffe Ø 32 mm	12.00
<b>PN-SCHALTER</b>		<b>A</b>
201077	(a) Pneumatischer Drücker, Blende ABS weiss Ø 43 mm	26.00
201078	(b) Pneumatischer Drücker, Blende verchromt Ø 43 mm	26.00
<b>ERSATZKARTUSCHEN ZU WHIRLPOOLS</b>		<b>S</b>
055003	(c) Ersatzkartusche zu Strato 2.0 / 2.1 / 2.4, Penta, Sienna und Isola Spa's	50.00
054011	Ersatzkartusche zu Relaxo 255, Avalo 275, Quenta 255, Wave 255 Highligné/Public (zu Hayward C500)	128.00
055001	Ersatzkartusche zu Strato 2.3 und Wave 2.0	52.00
223125*	Ersatzkartusche zu Vitara	55.00
055005	Ersatzkartusche zu CSide	48.00



\*Nur solange Vorrat.

